



LOBBY



RETAIL



ISLAND BISTRO

## トレーダーヴィックス プロジェクト概要

「トレーダーヴィックスはかた」は、サンフランシスコの有名なレストラングループ、トレーダーヴィックスの一番新しい店舗である。福岡における再開発プロジェクト、博多リパレインの地下二階(半地下)に位置するこのレストランとバーは1500㎡を擁し、トレー

ダーヴィックスの新たなデザイン方向性を具現化している。ポリネシア風の大きな屋敷をイメージした店内は、カジュアルおよびフォーマルなレストランの両方を備え、それぞれ別メニューで展開しており、その他、バー、シガーラウンジ、個室も完備している。

エントランスは受付と小売スペースからなり、屋敷のゲートハウス(門番小屋)にあたる。そしてエキゾチックな権威とテキスが植え込まれたトロピカルな滝を通り過ぎるとカジュアルなレストランである「アイランドビストロ」となる。ここでは、ココナッツのテーブルトップ、壁面の大きなトーテライト、石切りのフロアがアウトドアなパティオガーデンの雰囲気を出している。しかし最も重要なのは天井のデザインである。コンクリート柱から伸びる巨大な葉がこのアイランドビストロの天井を覆っている。この葉と雲の後ろに見える様に施された照明は、日中～サンセット～夜空になるように設定されていて、素晴らしい空の色の移り変わりを楽しめる。

中央のアイランドビストロ部分をはさみ、一方に水をテーマとしたブルーの照明のバー、もう一方に



ISLAND BISTRO

薪を使うチャイニーズオープンを含むオープンキッチンがある。「ガーデン」であるアイランドビストロの奥にはフォーマルなレストランがあり、ポリネシアのコロニアルな領主の館における洗練されたりビングルームをイメージしている。ここには美術館展示品のようなアートの数々、豪華なカーペット、布張りの家具が備えられ、落ち着いた、家でゆっくり寛ぐような雰囲気を出している。

隣接した個室とシガーラウンジはキューバをテーマにしながらも、フォーマルなレストランとどこか共有するものも混ざっている。

このレストランにおける様々なデザイン要素および機能のひとつに溶け合い、国際的に良く知られるトレーダーヴィックスの素晴らしい食事と、創造的なカクテルを楽しむのに相応しい、エキサイティングな環境を創り出している。



DAY



BEFORE SUNSET



SUNSET



NIGHT

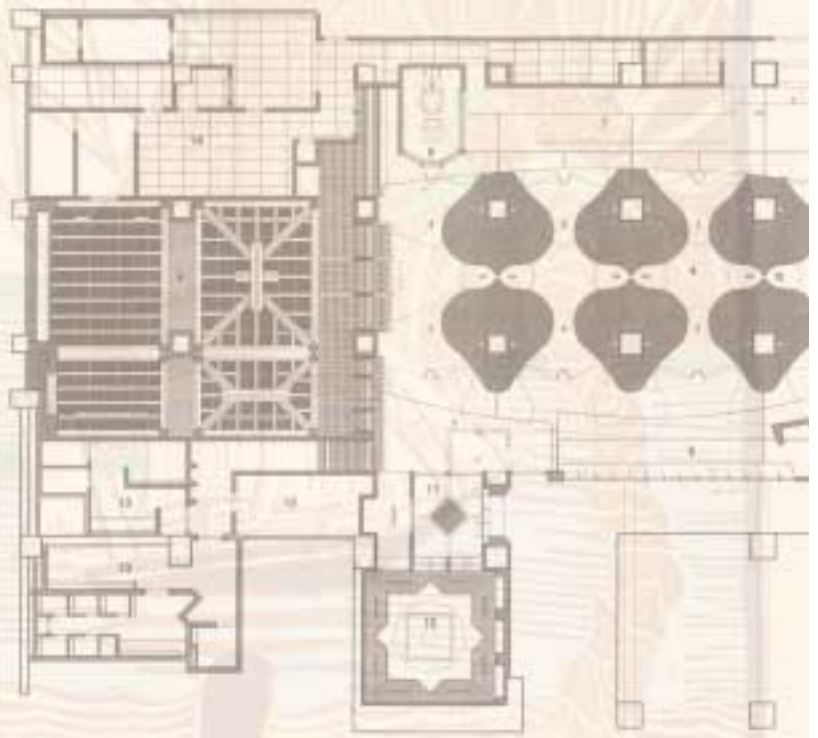




UPPER BISTRO



RESTAURANT



SECTION THROUGH LEAF



COHIBA ROOM





PRIVATE DINING



LEGEND

1. Gatehouse entry
2. Retail shop
3. Waterfall
4. Island bistro
5. Upper bistro
6. Bar
7. Display kitchen
8. Chinese oven
9. Trader Vic's dining room
10. Small dining room
11. Cohiba room
12. Office
13. Restroom
14. Preparation
15. Private dining room



TRADER VIC'S PROJECT DESCRIPTION

Trader Vic's Hakata is the newest outpost of the famed San Francisco restaurant group. Located in the 2nd sub-basement of the new Hakata Riverain development in Fukuoka, the 1500 m2 restaurant and bar represents a new design direction for Trader Vic's. Conceived as a Polynesian compound, the facility has both casual and formal dining areas with respective separate menus as well as an extensive bar, cigar lounge and private rooms.

Past the "gatehouse" entrance, which serves reception and retail sales functions, one passes through a colorfully-lit tropical waterfall with exotic plants and tiki statuary into the "Island Bistro", the casual dining area of the restaurant. Here coconut tabletops, large torchiere wall sconces and ashlar stone flooring support the outdoor patio/garden atmosphere, but it is the ceiling design composed of huge "leaves" springing from the concrete columns which define the space. Ingenious lighting hidden behind "leaves" and "clouds" phase through recurring day-through-sunset-to-night settings, creating a spectacular modulation of color throughout the dining experience.

Flanking the central bistro space are the water-themed underlit blue bar on one side and the open kitchen with its wood fired Chinese oven opposing. At the rear of the "garden", one enters the formal restaurant, presented as the refined living room of a Polynesian colonial manor house, with museum-quality artwork, upholstered furniture and plush carpeting in an intimate, residential scale.

An adjacent private room and smoking lounge have a Cuban theme yet maintain an ambient relationship with the formal dining area.

The many design elements and functional components of the large restaurant fit together seamlessly to create a visually exciting environment in which to enjoy the superb foods and imaginative beverages for which Trader Vic's is internationally known.



BAR

